



POUR L'ÉCOLE  
DE LA CONFIANCE

# LYCEE JOACHIM DU BELLAY

PRÉSENTATION AUX PARENTS D'ÉLÈVES DE  
PREMIÈRE GÉNÉRALE ET TECHNOLOGIQUE 2023-  
2024

# SOMMAIRE

- Le calendrier de l'année de première 2023-2024
- Les enseignements de la classe de terminale
- La répartition de la note finale du baccalauréat
- Parcoursup
- Ressources

# CALENDRIER DE L'ANNÉE DE PREMIERE 2023-2024

## Conseils de classe :

- Deuxième trimestre : À partir du 19 février 2024
- Troisième trimestre : Fin mai début juin 2024

## Devoirs communs et épreuves blanches :

- Oraux blancs de français : du 11 au 15 mars 2024
- Ecrit blanc de français n° 2 : vendredi 29 mars 2024

## Les épreuves anticipées de français en fin de la classe de première :

- Epreuve écrite : vendredi 14 juin 2024 de 8h à 12 h
- Epreuves orales : entre le mercredi 26 juin et le vendredi 5 juillet 2024

# LES ENSEIGNEMENTS DE LA CLASSE DE TERMINALE

- Dans chaque voie, générale ou technologique :

## Des enseignements communs à tous les élèves

### Des enseignements de spécialité pour chacun

- Attachés à la série en voie technologique
  - Choisis par les élèves en voie générale
- Saisie par le lycée entre le 16 et le 27 mai 2024  
Validation par les élèves et familles avant le 12 juin

## Des enseignements optionnels pour les élèves qui le souhaitent

# EN TERMINALE DE LA VOIE GÉNÉRALE

## ■ Enseignements communs

- Philosophie : 4h
- Histoire-géographie : 3h
- LVA et LVB : 4h
- Éducation physique et sportive : 2h
- Enseignement scientifique : 2h
- Enseignement moral et civique : 18h annuelles

## ■ 1 enseignement optionnel au plus (3h hebdomadaires par option) :

- Langue vivante C
- Arts
- Education physique et sportive
- Langues et cultures de l'antiquité (LCA)\*
- Langue des signes française (LSF)

## ■ 1 enseignement optionnel de terminale au plus (3h hebdomadaires par option) :

- Mathématiques complémentaires
- Mathématiques expertes
- Droit et grands enjeux du monde contemporain (DGEMC)

## ■ 2 enseignements de spécialité à choisir parmi les 3 suivis en première (6h hebdomadaires par spécialité)

- Arts (arts plastiques, histoire des arts ou musique)
- Histoire-géographie, géopolitique et sciences politiques
- Humanités, littérature et philosophie
- Langues, littératures et cultures étrangères et régionales (anglais ou espagnol)
- Mathématiques
- Physique-chimie
- Sciences de la vie et de la Terre
- Sciences économiques et sociales

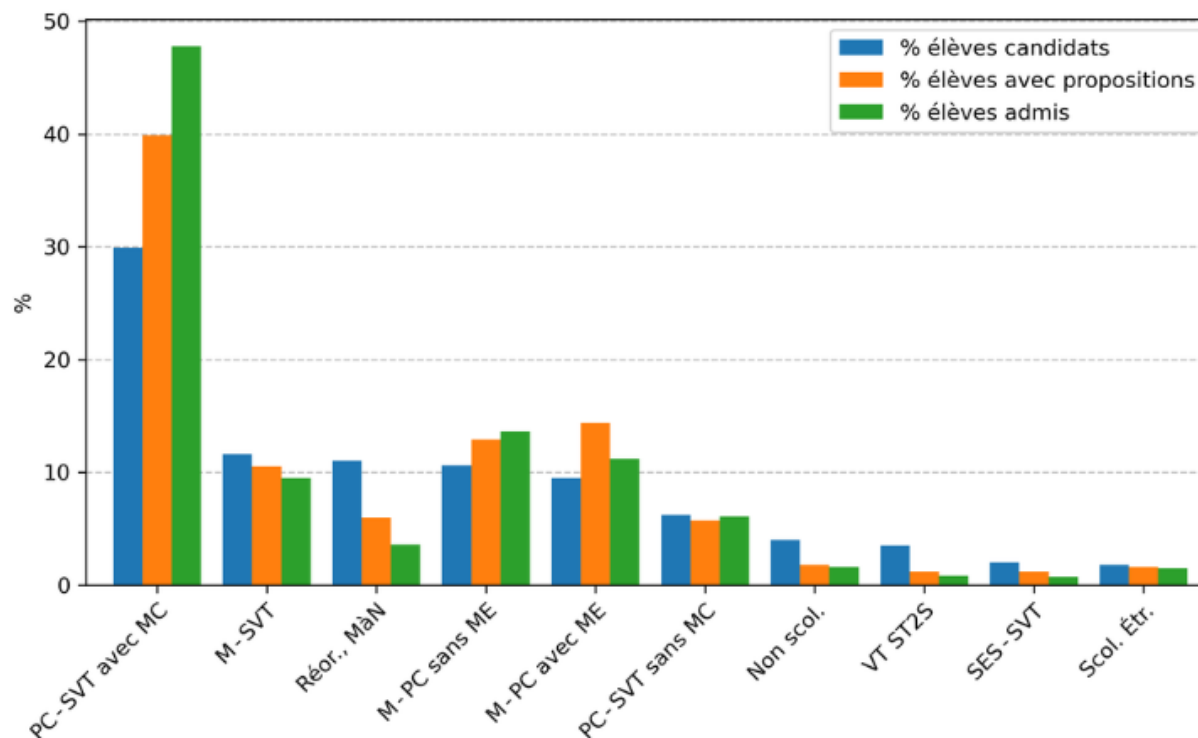
# LES ENSEIGNEMENTS DE LA CLASSE DE TERMINALE : LE CHOIX DES ENSEIGNEMENTS DE SPÉCIALITÉ CONSERVÉS ET DES OPTIONS DE TERMINALE

## Trois éléments à prendre en compte :

- Le goût, l'appétence pour les spécialités
- Les résultats dans les spécialités  
*(coef. de l'EDS abandonné en fin de 1<sup>ère</sup> = 8, de chaque EDS conservé en terminale = 16)*
- Le projet de poursuite d'études post-bac  
*Exemples diapositives suivantes*

# LE CHOIX DES ENSEIGNEMENTS DE SPÉCIALITÉ CONSERVÉS ET DES OPTIONS DE TERMINALE *EXEMPLE 1*

Graphique 13 : Parcours PASS – pourcentage des principales catégories parmi les candidats (90 %), les propositions et les admis à l’issue de la phase principale en 2021

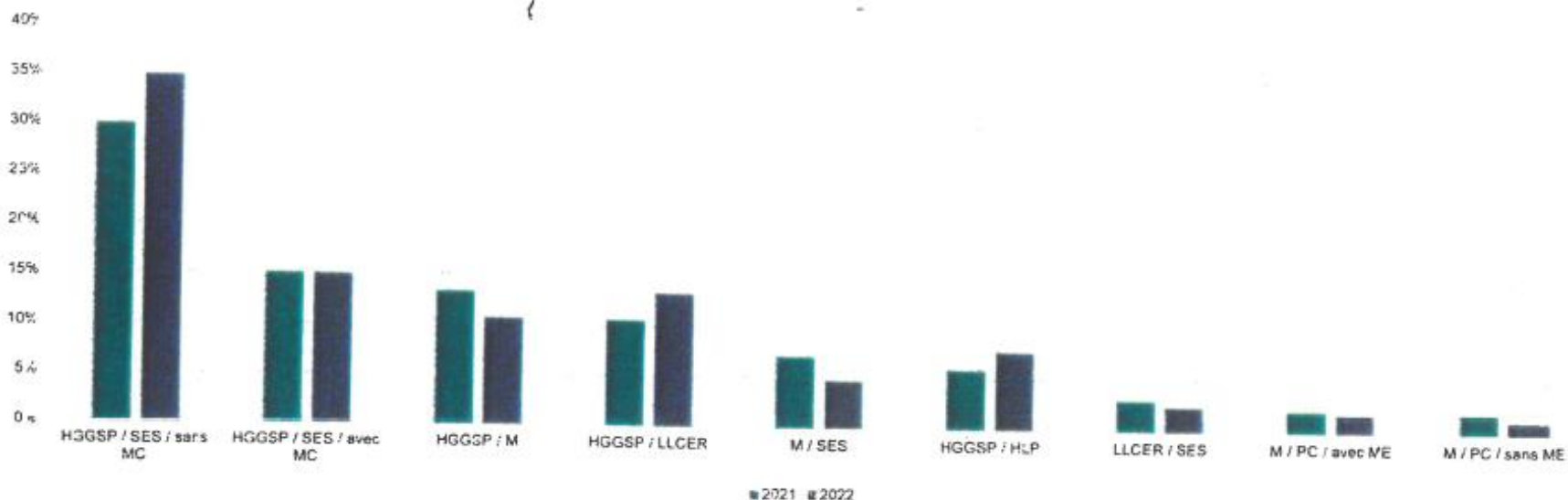


Source : mission à partir des extractions Parcoursup

Lecture : le profil PC-SVT avec MC représente 30 % des candidatures en PASS, 40 % des propositions faites par la formation et 48 % des admis en phase principale.

# LE CHOIX DES ENSEIGNEMENTS DE SPÉCIALITÉ CONSERVÉS ET DES OPTIONS DE TERMINALE *EXEMPLE 2*

## ADMIS NÉO-BACHELIERS GÉNÉRAUX IEP : 2022 CONFIRME ET AMPLIFIE 2021



Source : mission IGESR Parcoursup , d'après données parcoursup 2020, 2021 et 2022



# EN TERMINALE DE LA VOIE TECHNOLOGIQUE

## ■ Enseignements communs à toutes les séries

- Philosophie : 2h
- Histoire-géographie : 1h30
- LVA et LVB ( + enseignement technologique en LVA) : 4h (dont 1h d'ETLVA)
- Éducation physique et sportive : 2h
- Mathématiques : 3h
- Enseignement moral et civique : 18h annuelles

## ■ 2 enseignements de spécialité propres à chaque série

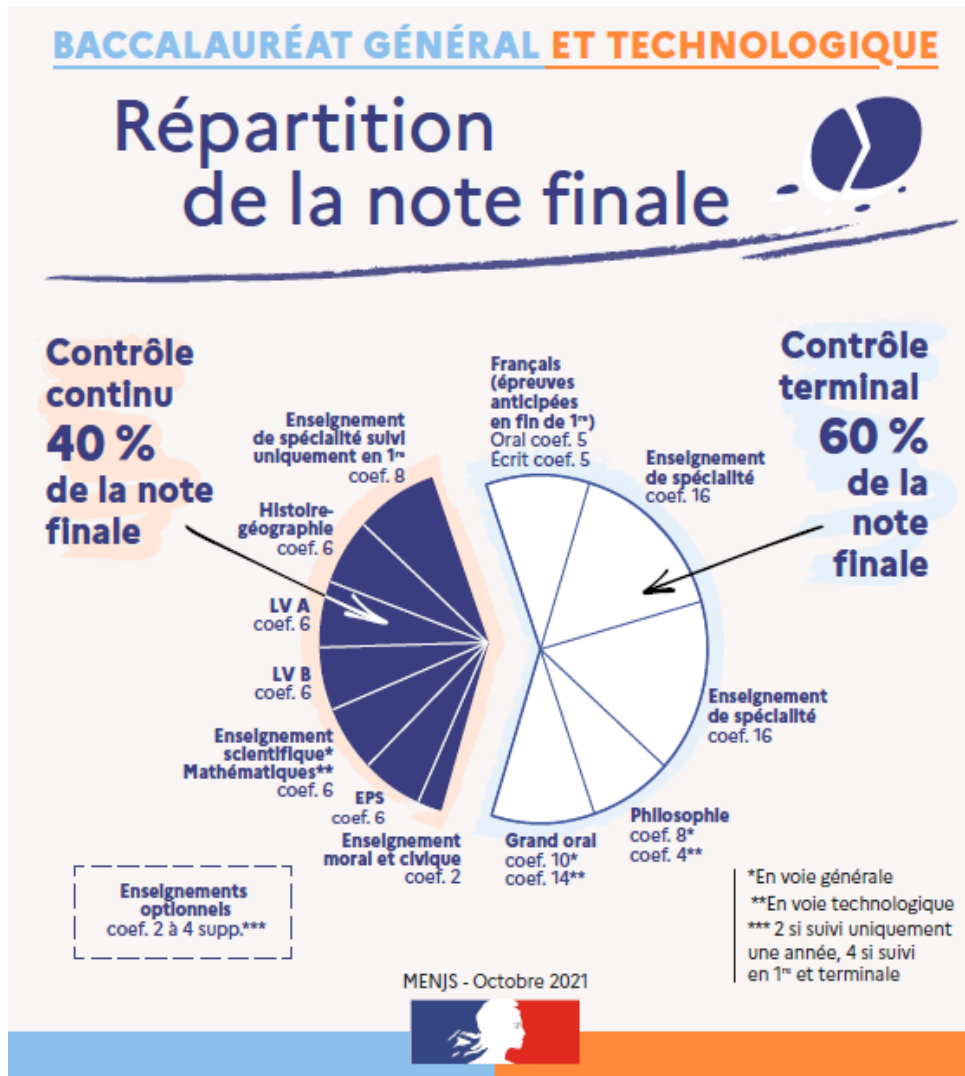
- **STMG** : droit et économie + management, sciences de gestion et numérique (avec 1 enseignement spécifique au choix : gestion et finance, RH et communication, mercatique)

- **S2TMD** : culture et sciences chorégraphique ou musicale, pratique chorégraphique ou musicale

## ■ 2 enseignements optionnels au plus :

- Arts, Lvc, DGEMC

# RÉPARTITION DE LA NOTE FINALE DU BACCALAURÉAT GÉNÉRAL ET TECHNOLOGIQUE



# PARCOURSUP

- **Bulletins scolaires et notes du baccalauréat transmis aux formations du supérieur pour l'examen du dossier :**
  - **Année de première**
    - **Bulletins scolaires**
    - **Notes des épreuves anticipées de français et du contrôle continu pour les matières concernées**
  - **Année de terminale**
    - **Bulletins scolaires des 1<sup>er</sup> et 2<sup>e</sup> trimestres**

# ÉLÉMENTS SUR LES CHOIX D'ORIENTATION VOIES GÉNÉRALE ET TECHNOLOGIQUE

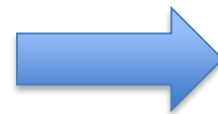
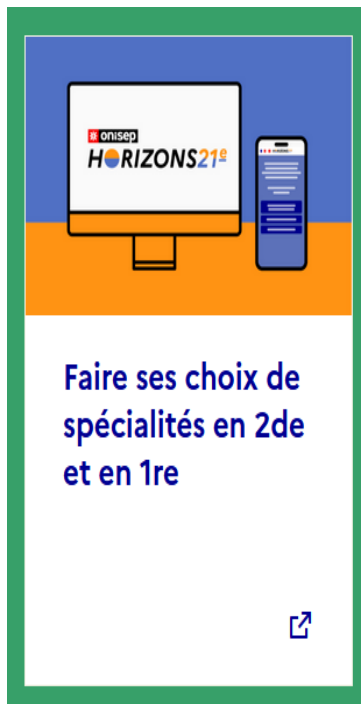
## - Les poursuites d'études de nos élèves par voie et série (2023)

| Indicateurs                                                                            | Toutes Séries | %     | Série Générale | %     | Série STMG | %     | Série S2TMD | %     |
|----------------------------------------------------------------------------------------|---------------|-------|----------------|-------|------------|-------|-------------|-------|
| Base de calcul                                                                         |               |       |                |       |            |       |             |       |
| Effectif du vivier                                                                     | 341           |       | 262            |       | 64         |       | 15          |       |
| Nombre d'élèves avec un vœu validé                                                     | 320           |       | 250            |       | 56         |       | 14          |       |
| Suivi de la procédure                                                                  |               |       |                |       |            |       |             |       |
| Taux d'élèves ayant confirmé au moins un vœu de L1 ou PASS                             | 279           | 85,3% | 240            | 93,8% | 25         | 43,9% | 14          | 100%  |
| Taux d'élèves ayant confirmé au moins un vœu BTS                                       | 90            | 27,5% | 36             | 14,1% | 53         | 93%   | 1           | 7,1%  |
| Taux d'élèves ayant confirmé au moins un vœu BUT                                       | 72            | 22%   | 33             | 12,9% | 36         | 63,2% | 3           | 21,4% |
| Taux d'élèves ayant confirmé au moins un vœu CPGE                                      | 55            | 16,8% | 52             | 20,3% | 3          | 5,3%  | 0           |       |
| Suivi des admissions                                                                   |               |       |                |       |            |       |             |       |
| Taux d'élèves n'ayant que des vœux en attente                                          | 5             | 1,5%  | 1              | 0,4%  | 4          | 7%    | 0           |       |
| Taux d'élèves n'ayant que des vœux sélectifs en attente                                | 5             | 1,5%  | 1              | 0,4%  | 4          | 7%    | 0           |       |
| Taux d'élèves refusés sur tous leurs vœux en filières sélectives, éligibles à la CAAES | 1             | 0,3%  | 0              |       | 1          | 1,8%  | 0           |       |
| Taux d'élèves ayant accepté une proposition                                            | 259           | 79,2% | 215            | 84%   | 34         | 59,6% | 10          | 71,4% |
| Taux d'élèves ayant démissionné de la procédure                                        | 29            | 8,9%  | 18             | 7%    | 7          | 12,3% | 4           | 28,6% |

# DES RESSOURCES À DISPOSITION DES FAMILLES

- Retrouvez toutes les informations :
- Sur le site [quandjepasselebac.education.fr](http://quandjepasselebac.education.fr)
- <https://apreslebac.paysdelaloire.fr>.

■ -



+ [Parcoursup.fr](https://parcoursup.fr)

POUR L'ÉCOLE  
DE LA CONFIANCE

# VOS QUESTIONS



MINISTÈRE  
DE L'ÉDUCATION  
NATIONALE ET  
DE LA JEUNESSE

POUR L'ÉCOLE  
DE LA CONFIANCE

**MERCI  
DE VOTRE ATTENTION**



MINISTÈRE  
DE L'ÉDUCATION  
NATIONALE ET  
DE LA JEUNESSE